



המעבדה לנירולוגיה אוטואימונית

מי אנחנו



המעבדה לנירולוגיה אוטואימונית בניהולה של ד"ר יפעת אלקלעי הינה חלק מהמעבדה לאימונולוגיה קלינית ועובדת בשילוב עם [המרפאה לאנצפליטיס אוטואימונית ותסמונות פאראנאופלסטיות](#) בניהולו של ד"ר אבי גדות. הבדיקות המבוצעות במעבדה נועדו לתת מענה מקיף הכולל בדיקות ייחודיות לתסמונות נירולוגיות אוטואימוניות.

אנצפליטיס - דלקת אוטואימונית של המוח



בשנים האחרונות, עם גילוי מספר הולך וגדל של תסמונות הגורמות לאנצפליטיס אוטואימונית, ניתן, במקרים רבים, לזהות את הגורם המדויק לדלקת המוח וכך לתת טיפול מתאים שיכול לעצור את הפגיעה של מערכת החיסון במח ולהקטין את הפגיעה ברקמת המוח.

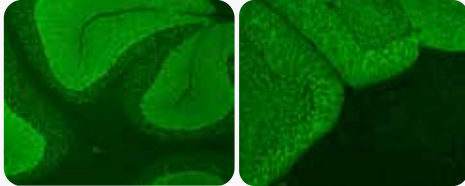
בדיקות



תסמונות של מערכת העצבים המרכזית

אימונופלורסנציה

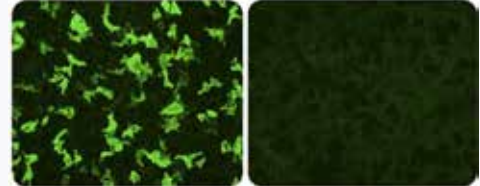
מאפשר בדיקת נוגדנים מוכרים שאינם בקיטים הסטנדרטיים כמו גם נוגדנים לא מוכרים/מאופיינים.



*אנו מציעים את כל הבדיקות הן לסרום והן ל CSF. לאור רגישות שונה של בדיקות שונות מומלץ תמיד לבדוק גם CSF וגם סרום.

Cell based assay - אוטואימונית

נבדקים נוגדנים: Anti NMDA receptor, Anti LGI1, Anti Caspr2, Anti GABA-B receptor, Anti AMPA receptor



*אנו מציעים את כל הבדיקות הן לסרום והן ל CSF. לאור רגישות שונה של בדיקות שונות מומלץ תמיד לבדוק גם CSF וגם סרום.

Cell based assay - פאנל נוגדנים דהמיליניטיביים

נבדקים נוגדנים:

Anti AQP4, Anti MOG

* ניתן לבצע בדיקות אלו גם בשיטת FACS

מומלץ במקרים גבוליים (מבוצע בשיתוף עם מיו-קליניק)

פאנל פאראנאופלסטי - מבוצע בשיטת Immunoblot

נבדקים נוגדנים:

ANNA-1 (Anti Hu), ANNA-2 (anti Ri), PCA-1 (Anti Yo), CRMP-5 (CV2), Amphiphysin, Anti Ma2/Ta, Anti Recoverin, Anti Sox-1, Anti titin

נוגדנים נוספים

- נוגדנים כנגד הרצפטור לגליצין
- Progressive Encephalomyelitis with Rigidity and Myoclonus, Stiff Person Syndrome - אנצפליטיס
- Anti-DPPX - אנצפליטיס
- Anti GFAP - בדיקות אימות בשיטת CBA

את הבדיקות ניתן לבצע כחבילה או בחלקים:

קוד משרד הבריאות	בדיקת אימונופלורסנציה	נוגדנים סטנדרטיים לתסמונות פאראנאופלסטיות	נוגדנים סטנדרטיים לאנצפליטיס אוטואימונית	שם
15 x 86255 (נוגדנים) + קוד 1 x 88347	✓	✓	✓	פאנל אוטואימוני מלא (AIE & PNS Screen)
6 x 86255 (נוגדנים) + קוד 1 x 88347	✓		✓	פאנל אנצפליטיס אוטואימוני מורחב (AIE Screen)
9 x 86255 (נוגדנים) + קוד 1 x 88347	✓	✓		פאנל פאראנאופלסטי מורחב (PNS Screen)
6 x 86255 (נוגדנים)			✓	פאנל אנצפליטיס אוטואימוני (AIE)
9 x 86255 (נוגדנים)		✓		פאנל פאראנאופלסטי (PNS)

בשאלות בנוגע לסוג הבדיקות הרצויות - encephalitis@tlvmc.gov.il

את טופס הזמנת הבדיקות ניתן להוריד בכתובת: <https://www.tasmc.org.il/Lab/Documents/test-order.pdf>

יצירת קשר: המעבדה האימונולוגית 03-6973653

אנו עובדים בשיתוף המעבדה הניורואימונולוגית ב-Mayo Clinic בארצות הברית ועם המעבדה הניורואימונולוגית באוקספורד, אנגליה וחלק מן הבדיקות מבוצעות שם. חלק מהבדיקות המוצעות ע"י המעבדה אין בסל ומתבצעות באופן פרטי.

תסמונות אוטואימוניות של מערכת העצבים הפריפריית

בדיקות לנוגדנים כנגד מערכת העצבים האוטונומית

Ganglionic Acetyl Choline Receptor Ab (GANG)
 ניתן לבצע גם פאנל נרחב -
 DYS1 (Autonomic autoimmune) CSF

פאנל מיזיטיס

נבדקים נוגדנים:
 Mi-2 α , Mi-2 β , TIF1 γ , Ku, PM-Scl100, PM-Scl75, Jo-1, SRP,
 Pl-7, Pl-12, EJ, OJ, Ro-52, MDA5, NXP2, SAE1

GAD-65 בנוזל שדרה (CSE)

מבוצע באופן כמותי בנוזל שדרה. יש חשיבות גבוהה במקרים
 של חשד ל stiff person syndrome (SPS).

Anti - HMGR related myopathy

necrotizing myopathy and statin induced myopathy

בדיקות נוגדנים למיאסטניה גראביס - מבוצע בשיטת Cell based assay

Anti LRP4, Anti Musk, Anti ACHR

פאנל נירותרפתיה אוטואימונית

Neurofascin 155, Neurofascin 140/186,
 contactin-1, CASPR-1

נוגדנים לתסמונות אוטואימוניות ופאראנאופלסטיות:

פאנל אוטואימוני מלא (AIE&PNS Screen)	פאנל אנצפליטיס אוטואימוני מורחב (AIE Screen)	פאנל פאראנאופלסטי מורחב (PNS Screen)	פאנל אנצפליטיס אוטואימוני (AIE)	פאנל פאראנאופלסטי (PNS)	נוגדנים כנגד אנטיגנים תוך תאיים
+		+		+	(Hu) ANNA-1
+		+		+	(Ri)ANNA-2
+	+	+			★ ANNA-3
+		+		+	(Yo)PCA-1
+	+	+			★ (MAP1B) PCA-2
+		+		+	SOX-1
+		+		+	CRMP-5
+		+		+	Amphiphysin
+		+		+	Ma2/Ta
+	+	+			◆ GFAP
					נוגדנים כנגד אנטיגנים סינפטיים/ממברנליים
+	+		+		NMDA
+	+		+		LGI1
+	+		+		CASPR2
+	+		+		GABA-B
+	+		+		AMPA
+	+	+			★ PCA-Tr
+	+	+			◆ DPPX
+	+	+			★ ITPR-1
+	+	+			◆ MGluR1
+	+	+			◆ GABA-A
+		+		+	Recoverin
+		+		+	Titin
+	+	+			◆ IgLON5

★ זיהוי הנוגדנים עפ"י בדיקה אימונופלורסנטית בלבד. לא ידועה רגישות וסגוליות הבדיקה.
 ◆ במקרה של חשד בבדיקת אימונופלורסנציה יש צורך בבדיקת אימות שמבוצעת באופן פרטי.

יצירת קשר: המעבדה האימונולוגית 03-6973653

אנו עובדים בשיתוף המעבדה הניורואימונולוגית ב-Mayo Clinic בארצות הברית ועם המעבדה הניורואימונולוגית באוקספורד, אנגליה וחלק מן הבדיקות מבוצעות שם. חלק מהבדיקות המוצעות ע"י המעבדה אין בסל ומתבצעות באופן פרטי.