

# המעבדה לנירולוגיה אוטואימונית

## מי אנחנו



המעבדה לנירולוגיה אוטואימונית בניהולה של ד"ר יפעת אלקלעי הינה חלק מהמעבדה לאימונולוגיה קלינית ועובדת בשילוב עם [המרפאה לאנצפליטיס אוטואימונית ותסמונות פאראנאופלסטיות](#) בניהולו של ד"ר אבי גדות. הבדיקות המבוצעות במעבדה נועדו לתת מענה מקיף הכולל בדיקות ייחודיות לתסמונות נירולוגיות אוטואימוניות.

## אנצפליטיס - דלקת אוטואימונית של המוח



בשנים האחרונות, עם גילוי מספר הולך וגדל של תסמונות הגורמות לאנצפליטיס אוטואימונית, ניתן, במקרים רבים, לזהות את הגורם המדויק לדלקת המוח וכך לתת טיפול מתאים שיכול לעצור את הפגיעה של מערכת החיסון במוח ולהקטין את הפגיעה ברקמת המוח.

## בדיקות



### את הבדיקות ניתן לבצע כחבילה או בחלקים:

קוד משרד הבריאות	בדיקת אימונופלורסנציה	נוגדנים סטנדרטיים לתסמונות פאראנאופלסטיות	נוגדנים סטנדרטיים לאנצפליטיס אוטואימונית	שם
15 x 86255 + (נוגדנים) קוד 88347 1 x	✓	✓	✓	פאנל אוטואימוני מלא (AIE & PNS) (Screen)
6 x 86255 + (נוגדנים) קוד 88347 1 x	✓		✓	פאנל אנצפליטיס אוטואימוני מורחב (AIE Screen)
9 x 86255 + (נוגדנים) קוד 88347 1 x	✓	✓		פאנל פאראנאופלסטיות מורחב (PNS Screen)
6 x 86255 (נוגדנים)			✓	פאנל אנצפליטיס אוטואימוני (AIE)
9 x 86255 (נוגדנים)		✓		פאנל פאראנאופלסטיות (PNS)

בשאלות בנוגע לסוג הבדיקות הרצויות - [encephalitis@tlvmc.gov.il](mailto:encephalitis@tlvmc.gov.il)

### פאנל נוגדנים דהמיליניטיביים - Cell based assay

#### נבדקים נוגדנים:

Anti AQP4 - רגישות וספציפיות גבוהים מבדיקת ELISA המבוצעת כיום ברוב המקומות.

Anti MOG - מבוצע בשיטת Cell based assay.

\* ניתן לבצע בדיקות אלו גם בשיטת FACS - מומלץ במקרים גבוליים (מבוצע בשיתוף עם מיו-קליניק)

### בדיקות לנוגדנים כנגד מערכת העצבים האוטונומית

Ganglionic Acetyl Choline Receptor Ab (GANG)

ניתן לבצע גם פאנל נרחב של (DYS1) Autonomic autoimmune

GAD-65 - בנוסף לבדיקה בדם אנו מבצעים בדיקה זו גם ב-CSF. יש חשיבות גבוהה במקרים של חשד ל (SPS) stiff person syndrome.

### הבדיקות הייחודיות במעבדה

#### פאנל פאראנאופלסטיות - מבוצע בשיטת Immunoblot

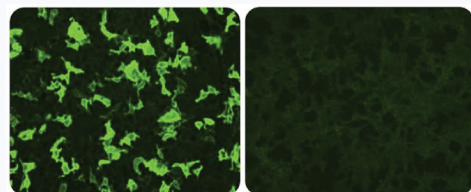
##### נבדקים נוגדנים:

ANNA-1 (Anti Hu), ANNA-2 (anti Ri), PCA-1 (Anti Yo), CRMP-5 (CV2), Amphiphysin, Anti Ma2/Ta, Anti Recoverin, Anti Sox-1, Anti titin

#### פאנל אנצפליטיס אוטואימונית - Cell based assay

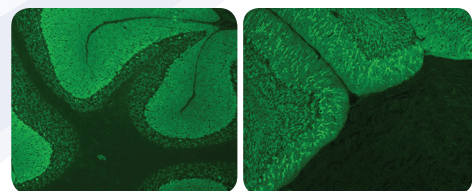
##### נבדקים נוגדנים:

Anti NMDA receptor, Anti LGI1, Anti Caspr2, Anti GABA-B receptor, Anti AMPA receptor



### אימונופלורסנציה

מאפשר בדיקת נוגדנים מוכרים שאינם בקיטום הסטנדרטיים כמו גם נוגדנים לא מוכרים/מאופיינים.



\* אנו מציעים את כל הבדיקות הן לסרום והן ל-CSF. לאור רגישות שונה של בדיקות שונות מומלץ תמיד לבדוק גם CSF וגם סרום.

### בדיקות נוגדנים למיאסטניה גראביס - מבוצע בשיטת Cell based assay

Anti LRP4, Anti Musk, Anti ACHR

### נוגדנים כנגד הרצפטור לגליצין

Progressive Encephalomyelitis with Rigidity and Myoclonus, Stiff Person Syndrome ואנצפליטיס

## יצירת קשר: המעבדה האימונולוגית 03-6973653

אנו עובדים בשיתוף המעבדה הניורואימונולוגית ב-Mayo Clinic בארצות הברית ועם המעבדה הניורואימונולוגית באוקספורד, אנגליה וחלק מן הבדיקות מבוצעות שם. חלק מהבדיקות המוצעות ע"י המעבדה אינן בסל ומבוצעות באופן פרטי.



## נוגדנים לתסמונות אוטואימוניות ופאראנאופלסטיות

פאנל אוטואימוני מלא (AIE & PNS Screen)	פאנל אנצפליטיס אוטואימוני מורחב (AIE Screen)	פאנל פאראנאופלסטי מורחב (PNS Screen)	פאנל אנצפליטיס אוטואימוני (AIE)	פאנל פאראנאופלסטי (PNS)	נוגדנים כנגד אנטיגנים תוך תאיים
+		+		+	(Hu) ANNA-1
+		+		+	(Ri)ANNA-2
+	+	+			* ANNA-3
+		+		+	(Yo)PCA-1
+	+	+			*(MAP1B) PCA-2
+		+		+	SOX-1
+		+		+	CRMP-5
+		+		+	Amphiphysin
+		+		+	Ma2/Ta
+	+	+			* GFAP
					נוגדנים כנגד אנטיגנים סינפטיים/ממברנליים
+	+		+		NMDA
+	+		+		LGI1
+	+		+		CASPR2
+	+		+		GABA-B
+	+		+		AMPA
+	+	+			* PCA-Tr
+	+	+			□ DPPX
+	+	+			* ITPR-1
+	+	+			□ MGluR1
+	+	+			□ GABA-A
+		+		+	Recoverin
+		+		+	Titin
+	+	+			□ IgLON5

\* זיהוי הנוגדנים עפ"י בדיקה אימונופלורסנטית בלבד. לא ידועה רגישות וסגוליות הבדיקה.  
\* במקרים מסויימים יש צורך בבדיקת אימות שאותן ניתן לבצע באופן פרטי.  
□ במקרה של חשד בבדיקת אימונופלורסנציה יש צורך בבדיקת אימות שמבוצעת באופן פרטי.

### יצירת קשר: המעבדה האימונולוגית 03-6973653

אנו עובדים בשיתוף המעבדה הניורואימונולוגית ב-Mayo Clinic בארצות הברית ועם המעבדה הניורואימונולוגית באוקספורד, אנגליה וחלק מן הבדיקות מבוצעות שם. חלק מהבדיקות המוצעות ע"י המעבדה אינן בסל ומבוצעות באופן פרטי.