

מי אנחנו



המעבדה הנירואימונולוגית בניהולה של ד"ר יפעת אלקלעי הינה חלק מהמעבדה לאימונולוגיה קלינית ועובדת בשילוב עם [המרפאה לאנצפליטיס אוטואימונית ותסמונות פאראנאופלסטיות](#) בניהולו של ד"ר אבי גדות. הבדיקות המבוצעות במעבדה נועדו לתת מענה מקיף הכולל בדיקות ייחודיות לתסמונות נירולוגיות אוטואימוניות.

אנצפליטיס - דלקת אוטואימונית של המוח



בשנים האחרונות, עם גילוי מספר הולך וגדל של תסמונות הגורמות לאנצפליטיס אוטואימונית, ניתן, במקרים רבים, לזהות את הגורם המדויק לדלקת המוח וכך לתת טיפול מתאים שיכול לעצור את הפגיעה של מערכת החיסון במח ולהקטין את הפגיעה ברקמת המוח.

בדיקות



את הבדיקות ניתן לבצע כחבילה או בחלקים:

קוד משרד הבריאות	בדיקת אימונופלורסנציה	נוגדנים סטנדרטיים לתסמונות פאראנאופלסטיות	נוגדנים סטנדרטיים לאנצפליטיס אוטואימונית	שם
15 X 86255 (נוגדנים) + קוד 1 X 88347	✓	✓	✓	פאנל אוטואימוני מלא (AIE & PNS Screen)
6 X 86255 (נוגדנים) + קוד 1 X 88347	✓		✓	פאנל אנצפליטיס אוטואימוני מורחב (AIE Screen)
9 X 86255 (נוגדנים) + קוד 1 X 88347	✓	✓		פאנל פאראנאופלסטי מורחב (PNS Screen)
6 X 86255 (נוגדנים)			✓	* פאנל אנצפליטיס אוטואימוני (AIE)
9 X 86255 (נוגדנים)		✓		* פאנל פאראנאופלסטי (PNS)

בשאלות בנוגע לסוג הבדיקות הרצויות - encephalitis@tlvmc.gov.il

פאנל נוגדנים דהמילינטיביים - Cell based assay

נבדקים נוגדנים:

Anti AQP4 - רגישות וספציפיות גבוהים מבדיקת ELISA המבוצעת כיום ברוב המקומות.

Anti MOG - מבוצע בשיטת Cell based assay.

* ניתן לבצע בדיקות אלו גם בשיטת FACS - מומלץ במקרים גבוליים (מבוצע בשיתוף עם מיו-קליניק)

בדיקות לנוגדנים כנגד מערכת העצבים האוטונומית

Ganglionic Acetyl Choline Receptor Ab (GANG)

ניתן לבצע גם פאנל נרחב של Autonomic autoimmune (DYS1)

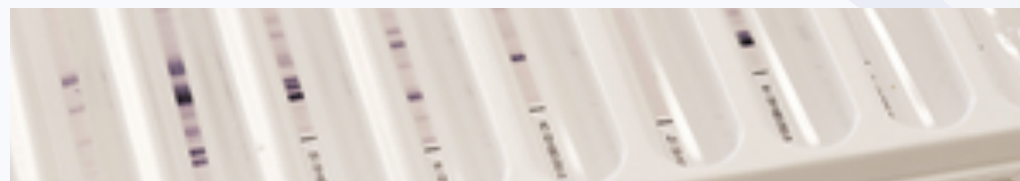
GAD-65 - בנוסף לבדיקה בדם אנו מבצעים בדיקה זו גם ב-CSF. יש חשיבות גבוהה במקרים של חשד ל stiff person syndrome (SPS).

הבדיקות הייחודיות במעבדה

פאנל פאראנאופלסטי - מבוצע בשיטת Immunoblot.

נבדקים נוגדנים:

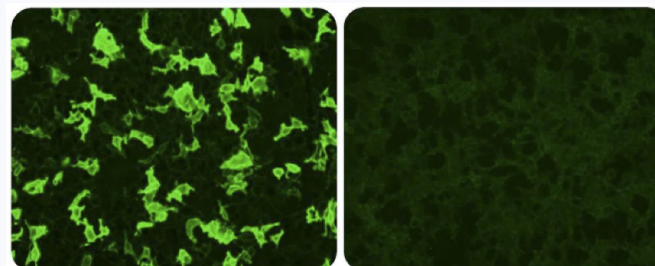
ANNA-1 (Anti Hu), ANNA-2 (anti Ri), PCA-1 (Anti Yo), CRMP-5 (CV2), Amphiphysin, Anti Ma2/Ta, Anti Recoverin, Anti Sox-1, Anti titin



פאנל אנצפליטיס אוטואימונית - Cell based assay

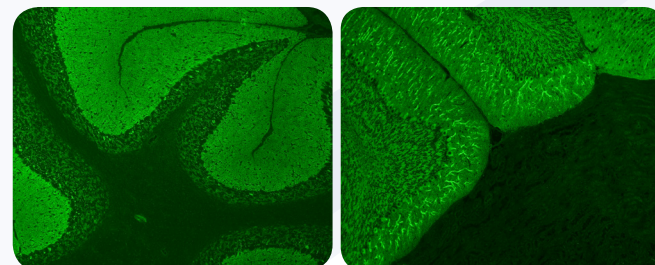
נבדקים נוגדנים:

Anti NMDA receptor, Anti LGI1, Anti Caspr2, Anti GABA-B receptor, Anti AMPA receptor



אימונופלורסנציה

מאפשר בדיקת נוגדנים מוכרים שאינם בקיטים הסטנדרטיים כמו גם נוגדנים לא מוכרים/מאופיינים.



* אנו מציעים את כל הבדיקות הן לסרום והן ל-CSF. לאור רגישות שונה של בדיקות שונות מומלץ תמיד לבדוק גם CSF וגם סרום.

יצירת קשר: המעבדה האימונולוגית 03-6973653

אנו עובדים בשיתוף עם המעבדה הנירואימונולוגית Mayo Clinic בארצות הברית וחלק מן הבדיקות מבוצעות ע"י המעבדה אין בסל ומתבצעות באופן פרטי. עבור הבדיקות שבסל, במידה ולא יתקבל טופס 17 ניתן לבצען באופן פרטי.



נוגדנים לתסמונות אוטואימוניות ופאראנאופלסטיות

פאנל אוטואימוני מלא (AIE & PNS Screen)	פאנל אנצפליטיס אוטואימוני מורחב (AIE Screen)	פאנל פאראנאופלסטי מורחב (PNS Screen)	פאנל אנצפליטיס אוטואימוני (AIE)	פאנל פאראנאופלסטי (PNS)	נוגדנים כנגד אנטיגנים תוך תאיים
+		+		+	(Hu) ANNA-1
+		+		+	(Ri)ANNA-2
+	+	+			* ANNA-3
+		+		+	(Yo)PCA-1
+	+	+			*(MAP1B) PCA-2
+		+		+	SOX-1
+		+		+	CRMP-5
+		+		+	Amphiphysin
+		+		+	Ma2/Ta
+	+	+			* GFAP
					נוגדנים כנגד אנטיגנים סינפטיים/ממברנליים
+	+		+		NMDA
+	+		+		LGI1
+	+		+		CASPR2
+	+		+		GABA-B
+	+		+		AMPA
+	+	+			* PCA-Tr
+	+	+			* DPPX
+	+	+			* ITPR-1
+	+	+			* MGluR1
+	+	+			* GABA-A
+		+		+	Recoverin
+		+		+	Titin
+	+	+			* IgLON5

* זיהוי הנוגדנים עפ"י בדיקה אימונופלורסנטית בלבד. לא ידועה רגישות וסגוליות הבדיקה.
* במקרים מסויימים יש צורך בבדיקת אימות שאותן ניתן לבצע באופן פרטי.
• ישנה אפשרות בבדיקת אימונופלורסנציה לזהות נוגדנים נוספים שאינם מוכרים/מאופיינים.

יצירת קשר: המעבדה האימונולוגית 03-6973653

אנו עובדים בשיתוף עם המעבדה הניורואימונולוגית Mayo Clinic בארצות הברית וחלק מן הבדיקות מבוצעות שם. חלק מהבדיקות המוצעות ע"י המעבדה אינן בסל ומתבצעות באופן פרטי.
עבור הבדיקות שבסל, במידה ולא יתקבל טופס 17 ניתן לבצען באופן פרטי.